

# Bilancio Sociale LA FENICE BLU SOCIETA' COOPERATIVA SOCIALE 2022

Bilancio sociale predisposto ai sensi dell'articolo 14 del D. Lgs. n.117/2017.

Bilancio sociale elaborato attraverso il modello Iscoop di Legacoopsociali (CC BY-NC 4.0)

## Parte introduttiva

### Introduzione

La Fenice Blu Società Cooperativa Sociale, che redige quest'anno il terzo Bilancio Sociale, procederà con la descrizione dell'andamento generale della Cooperativa nell'anno appena trascorso, ponendo in evidenza le informazioni necessarie che lo hanno caratterizzato. La descrizione del periodo che copre l'anno 2022, servirà a identificare la cooperativa e il suo ambito di competenza, con tutti gli alti e bassi che un'attività del genere può incontrare nell'arco dell'anno, con l'obiettivo di incrementare negli anni a venire lavori di varia natura, andando così ad implementare attività in altri ambiti, oltre a quelli del verde, per un processo di miglioramento che renda la Fenice blu una cooperativa a tuttotondo. Tutto questo perché, nonostante il lavoro di manutenzione del verde in ambito pubblico sia richiesto e necessario, la competizione tra le ditte e l'organizzazione dei comuni nel redigere le gare di appalto portano troppo spesso i partecipanti a svendere le proprie competenze, con la speranza di sopravvivere in un settore ormai poco apprezzato.

### La lettera del Presidente

Purtroppo, come abbiamo già detto al punto introduttivo, c'è molta competizione tra le varie realtà nel settore del verde, ma la nostra piccola cooperativa, che occupa stabilmente 5 persone, si difende bene e questo ci dà lo stimolo giusto per continuare a perseguire i nostri servizi. Ecco che, nel redigere tale documento, ci si può rendere conto di due aspetti importanti, non solo la necessità di incrementare gli investimenti nel campo di pertinenza della cooperativa, con l'obiettivo di rafforzare le basi di quello che ci rappresenta dalla nascita, ma anche la voglia di espandere i nostri interessi socio/economici in altri settori, opportunità che come cooperativa sociale possiamo offrire e a cui possiamo puntare, anche grazie alla presa di coscienza di quanto abbiamo fatto fino ad ora e di quanto ancora potremmo fare, durante la stesura di questo terzo bilancio sociale.

### Nota metodologica

La redazione del bilancio sociale di Fenice blu, rappresenta uno strumento che consente di integrare le informazioni sui risultati economici con la rendicontazione degli obiettivi imprenditoriali e sociali della cooperativa. La stesura di questo documento ci ha permesso di conoscere e valutare il lavoro svolto, individuando i punti di svolta possiamo affrontare per migliorare grazie anche alla proiezione di obiettivi strategici che favoriranno la nostra crescita negli anni a venire. Il Bilancio Sociale della Fenice Blu segue le normative previste dal Codice del Terzo Settore (D. Lgs 117/2017) e dalle Linee guida per la redazione del bilancio sociale degli enti locali del Terzo Settore e le Linee Guida della Regione Veneto (DGR 815/2020). La stesura di questo documento è avvenuta a seguito di discussioni ed elaborazioni coinvolgendo non solo il Consiglio di Amministrazione, ma anche i soci della cooperativa, a conferma di quello che riteniamo debba essere e rimanere la nostra cooperativa.

## Identità

### Presentazione e dati Anagrafici

#### Ragione Sociale

La Fenice Blu Società Cooperativa Sociale

#### Partita IVA

05011660288

#### Codice Fiscale

05011660288

#### Forma Giuridica

Cooperativa sociale tipo B

#### Settore Legacoop

Produzione e servizi

#### Anno Costituzione

**Associazione di rappresentanza**

Legacoop

**Attività di interesse generale ex art. 2 del D.Lgs. 112/2017****Tipologia attività**

p) Servizi finalizzati all'inserimento o al reinserimento nel mercato del lavoro dei lavoratori e delle persone di cui al comma 4

**Descrizione attività svolta**

Cura e manutenzione del paesaggio incluso parchi, giardini e aiuole.

**Principale attività svolta da statuto di tipo B**

Manutenzione verde e aree grigie

Descrivere sinteticamente gli aspetti socio-economici del contesto di riferimento e i territori in cui si opera. Per contesto si intende non solo l'ambito geografico in cui si svolge l'attività, ma anche tutti quei fenomeni e tendenze di carattere generale, che possono avere natura economica, politica e sociale e che condizionano e influenzano le scelte e i comportamenti della cooperativa/consorzio.

La Cooperativa La Fenice Blu si occupa di manutenzione delle aree verdi in ambienti pubblici e privati, potature e abbattimenti alberature di varie dimensioni, realizzazione di aree verdi. Come cooperativa è inserita anche nel sociale attraverso il coinvolgimento di soggetti svantaggiati nell'attività di manutenzione del verde, favorendone l'integrazione nel mondo del lavoro e promuovendo un suo costante e diretto contatto con le persone che ne fanno parte.

**Regioni**

Veneto

**Province**

Padova, Vicenza, Venezia

**Sede Legale****Indirizzo**

VIA ALESSANDRO VOLTA 38

**C.A.P.**

35031

**Regione**

Veneto

**Provincia**

Padova

**Comune**

Saccolongo

**Telefono**

049715257

**Fax**

049715257

**Email**

amministrazione@lafeniceblu.com

**Sito Web**

nessuno

**Sede Operativa**

**Indirizzo**  
Via Bellinaro 60

**C.A.P.**  
35030

**Regione**  
Veneto

**Provincia**  
Padova

**Comune**  
Saccolongo

**Telefono**  
3331337272

**Email**  
antonellacalore971@gmail.com

## Storia dell'Organizzazione

### Breve storia dell'organizzazione dalla nascita al periodo di rendicontazione

La Società Cooperativa Sociale LA FENICE BLU è nata nell'1/4 ottobre del 2016, da un'idea del Vice Presidente fondatore Luca Tadiotto, maturata dalla sua precedente esperienza di manutenzione del verde, pubblico e privato, quindi lo sfalcio delle aree verdi, potature, abbattimenti, fornitura e posa di piante e fiori, realizzazione di progetti per la posa e/o sistemazione di impianti di irrigazione con semina del prato. Il progetto di Cooperativa è una scelta desiderata per offrire la possibilità alle persone che versano in situazioni di svantaggio di una reintegrazione sociale, e quindi, imparando un lavoro, di ritrovare nuova fiducia in se stessi e nel prossimo con la certezza di un futuro migliore. Attualmente la Cooperativa è iscritta oltre che nel Mercato Elettronico della Pubblica Amministrazione anche su altre piattaforme telematiche e albo fornitori, e concorre alle gare per il Servizio di manutenzione del verde con le Pubbliche Amministrazioni.

## Mission, vision e valori

### Mission, finalità, valori e principi della cooperativa

. Il progetto della Cooperativa nasce dal desiderio di poter ampliare questa attività per favorire la possibilità alle persone che versano in situazioni di svantaggio di una reintegrazione sociale, e quindi, imparando un lavoro, di ritrovare nuova fiducia in se stessi e nel prossimo con la certezza di un futuro migliore. Attualmente la Cooperativa è iscritta presso diversi portali telematici oltre che nel Mercato Elettronico della Pubblica Amministrazione e concorre alle gare per il Servizio di manutenzione del verde con le Pubbliche Amministrazioni. È volontà della Cooperativa progredire in questo settore continuando a partecipare alle gare per appalti pubblici, portando innovazioni nell'esecuzione delle lavorazioni e adoperando tecniche migliorative per il benessere dei lavoratori. La visione di Fenice Blu è di allargare i propri orizzonti anche in nuove attività.

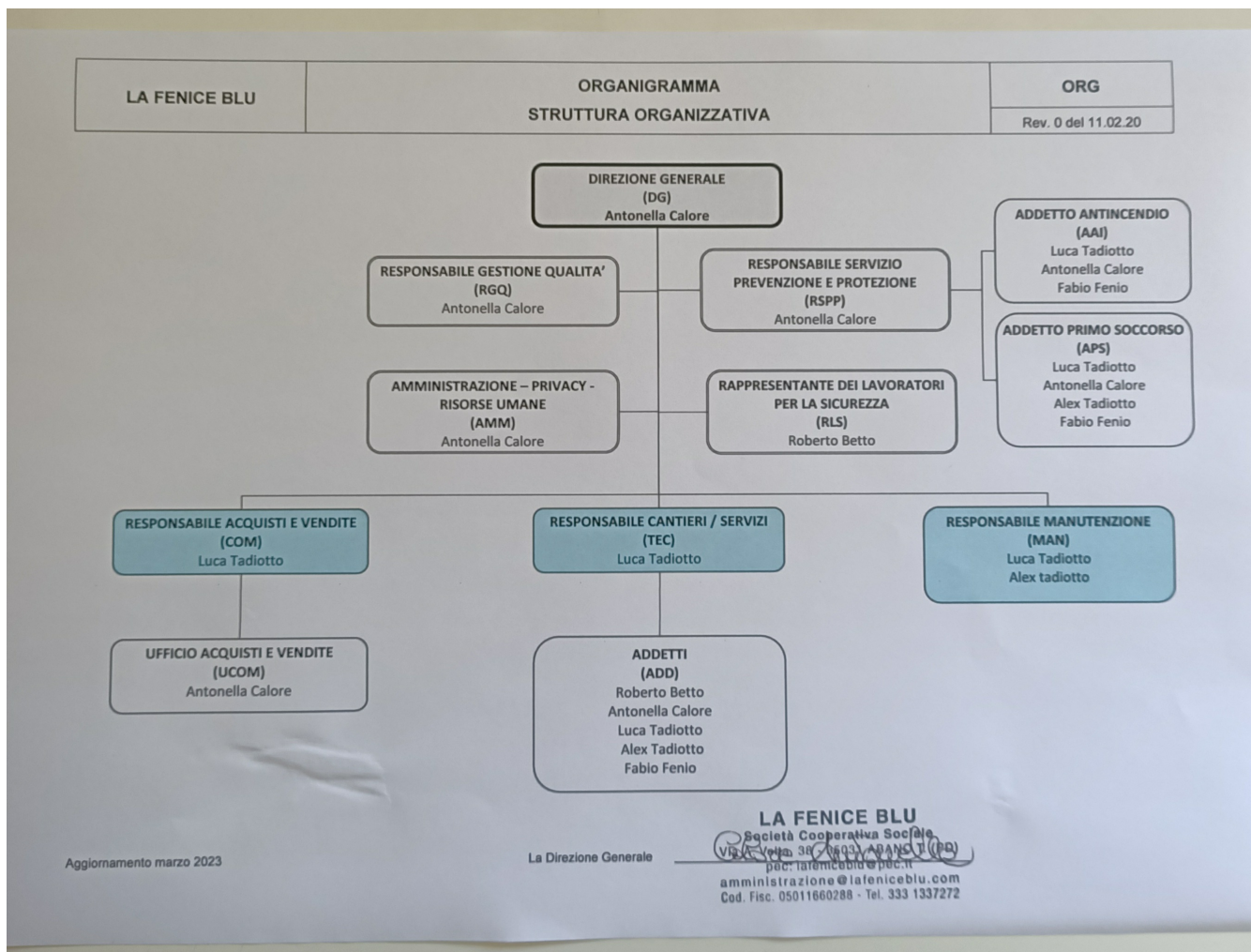
### Partecipazione e condivisione della mission e della vision

## Governance

### Sistema di governo

La cooperativa è amministrata da un Consiglio di amministrazione, composto da tre soggetti eletti dall'assemblea tra i soci o tra i mandatari delle persone giuridiche socie. Gli amministratori durano in carica 3 (tre) esercizi e sono rieleggibili. Le decisioni del consiglio di amministrazione, tranne quelle riguardanti l'ammissione, il recesso e l'esclusione dei soci, possono essere adottate mediante consultazione scritta, ovvero sulla base del consenso espresso per iscritto, su richiesta di un Amministratore

### Organigramma



Certificazioni, modelli, e qualifiche della cooperative (Qualità, Sa8000, Rating di legalità, Sistema organizzativo 231..)

Sistema di Qualità ISO 9001:2015

### Responsabilità e composizione del sistema di governo

Il Consiglio di Amministrazione è investito di tutti i più ampi poteri per la gestione della Società Cooperativa. A titolo esemplificativo e non esaustivo al Consiglio di Amministrazione spetta di: - curare l'esecuzione delle deliberazioni dell'Assemblea; - redigere i bilanci e gli atti relativi; - compilare i regolamenti interni previsti dallo Statuto; - stipulare tutti gli atti e/o contratti di ogni genere inerenti l'attività sociale; - conferire le procure sia generali che speciali e nominare un eventuale direttore tecnico o altro personale direttivo secondo le esigenze della cooperativa; - deliberare circa l'ammissione, il recesso, la decadenza e l'esclusione dei soci; - compiere tutti gli atti di ordinaria e straordinaria amministrazione.

### Responsabilità e composizione del sistema di governo

Nominativo	Carica ricoperta	Data prima nomina	Periodo in carica
Calore Antonella	Presidente e Legale Rappresentante	21-07-2020	31/12/2024
Nominativo Tadiotto Luca	Carica ricoperta Vice presidente	Data prima nomina 21-07-2020	Periodo in carica 31/12/2024
Nominativo Tadiotto Alex	Carica ricoperta Consigliere	Data prima nomina 18-07-2022	Periodo in carica fino alla revoca

### Focus su presidente e membri del CDA

## Presidente e legale rappresentante in carica

### Nome e Cognome del Presidente

Antonella Calore

### Durata Mandato (Anni)

2

### Numero mandati del Presidente

2

### Consiglio di amministrazione

### N.° componenti persone fisiche

3

### Maschi

2

### Totale Maschi

%66.67

### Femmine

1

### Totale Femmine

%33.33

### fino a 40 anni

1

### Totale fino a 40 anni

%33.33

### da 41 a 60 anni

2

### Totale da 41 a 60 anni

%66.67

### Nazionalità italiana

3

### Totale Nazionalità italiana

%100.00

## Partecipazione

### Vita associativa

Ad oggi il numero dei soci della Cooperativa è di poche unità e pertanto la partecipazione degli stessi alla vita associativa è piuttosto diretta e continuativa. Tuttavia gli amministratori si impegnano affinché siano rispettati come da previsioni statutarie, sia gli aspetti relativi alla democraticità interna che della partecipazione degli associati alla vita della cooperativa: non solo le Assemblee per l'approvazione dei bilanci, quindi, ma anche riunioni di settore, attività di formazione, momenti informali.

### Numero aventi diritto di voto

5

### N. di assemblee svolte nel periodo di rendicontazione

4

## Partecipazione dei soci alle assemblee

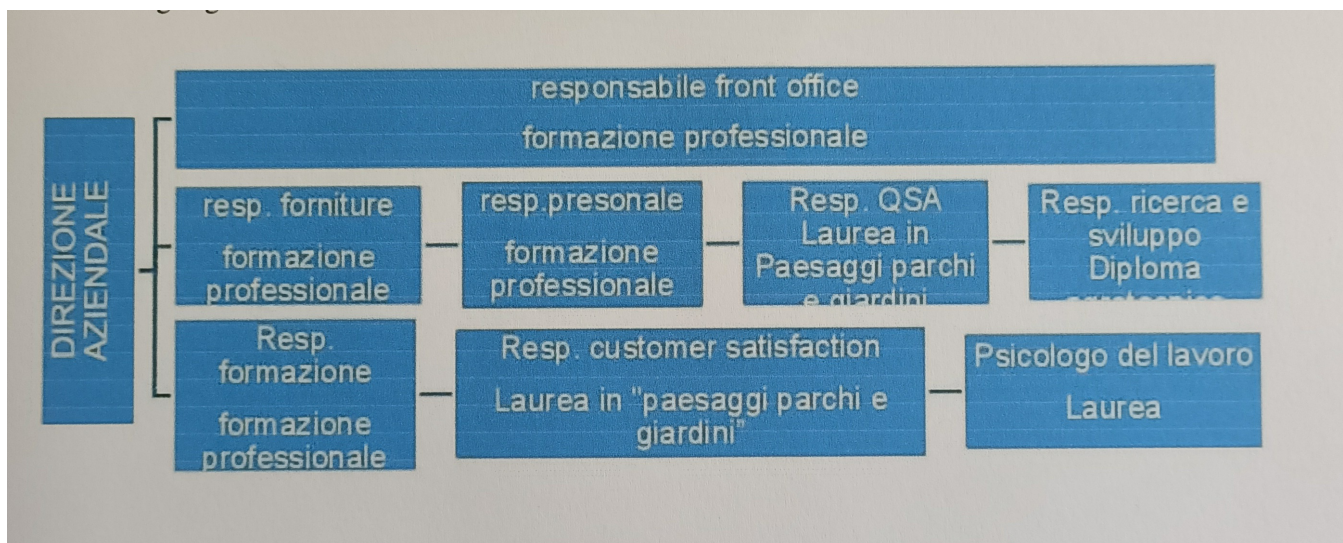
Data Assemblea	N. partecipanti (fisicamente presenti)	N. partecipanti (con conferimento di delega)	Indice di partecipazione
12-01-2022	3	0	%60.00
12-01-2022	2	0	%40.00
09-03-2022	2	0	%40.00
18-07-2022	2	0	%40.00

## Mapa degli Stakeholder

### Mapa degli Stakeholder

La Fenice Blu Società Cooperativa Sociale è una cooperativa di tipo B, e possiamo individuare i seguenti portatori di interessi. I Soci, che apportano risorse e sensibilità differenti, legate al contributo specifico legato al ruolo ed alle proprie esperienze (famigliari, professionali, di servizio volontario, finanziarie). Le istituzioni pubbliche, amministrazioni comunali, provinciali, regionali I fornitori/clienti di prodotti-servizi. Sono tutti quegli interlocutori ai quali la Cooperativa si riferisce per acquisire/fornire prodotti e/o servizi

### Immagine



## Sociale: Persone, Obiettivi e Attività

### Sviluppo e valorizzazione dei soci

#### Vantaggi di essere socio

i "soci" sono i titolari di quote di capitale sociale, che offrono la propria attività lavorativa all'interno dell'impresa cooperativa e coloro i quali si avvalgono delle prestazioni istituzionali di questa e partecipano alla gestione mutualistica. Essere soci significa appartenenza e condivisione.

#### Numero e Tipologia soci

## Focus Tipologia Soci

Soci lavoratori

3

Soci svantaggiati

1

Soci persone giuridiche

0

## Focus Soci persone fisiche

Genere

	<b>Maschi</b>	3	%75	
	<b>Femmine</b>	1	%25	
				<b>Totale</b>
				4.00

Età

fino a 40 anni	1	%25.00	
Dai 41 ai 60 anni	3	%75.00	
			<b>Totale</b>
			4.00

Nazionalità

Nazionalità italiana	4	%100.00	
			<b>Totale</b>
			4.00

Studi

Scuola media superiore	3	%75.00	
Scuola media inferiore	1	%25.00	
			<b>Totale</b>
			4.00



Soci svantaggiati per tipologia svantaggio, genere, età, titolo di studio, nazionalità

---

Detenuti ed ex detenuti Maschi	Detenuti ed ex detenuti Femmine	Totale	Percentuale	Percentuale
0	0		Maschi	Femmine
			% 0.00	% 0.00

Disabili fisici Maschi	Disabili fisici Femmine	Totale	Percentuale	Percentuale
0	0		Maschi	Femmine
			% 0.00	% 0.00

Disabili psichici e sensoriali	Disabili psichici e sensoriali	Totale	Percentuale	Percentuale
Maschi	Femmine		Maschi	Femmine
0	0		% 0.00	% 0.00

Minori Maschi	Minori Femmine	Totale	Percentuale	Percentuale
0	0		Maschi	Femmine
			% 0.00	% 0.00

Pazienti psichiatrici Maschi	Pazienti psichiatrici Femmine	Totale	Percentuale	Percentuale
0	0		Maschi	Femmine
			% 0.00	% 0.00

Tossicodipendenti / Alcolisti	Tossicodipendenti / Alcolisti	Totale	Percentuale	Percentuale
Maschi	Femmine	1.00	Maschi	Femmine
1	0		% 100.00	% 0.00

fino a 40 anni	Dai 41 ai 60 anni	oltre i 60 anni
0	1	0
%0.00	%100.00	%0.00

Totale  
1.00

Nazionalità italiana	Europea non italiana	Extraeuropea
1	0	0
%100.00	%0.00	%0.00

Totale  
1.00

Laurea	Scuola media inferiore	Scuola media superiore	Scuola elementare	Nessun titolo
0	0	1	0	0
%0.00	%0.00	%100.00	%0.00	%0.00

Totale  
1.00

## Anzianità associativa

da 0 a 5 anni	da 6 a 10 anni	da 11 a 20 anni	oltre 20 anni
0	1	0	0
%0.00	%100.00	%0.00	%0.00
<b>Totale</b>			
1.00			

## Occupazione: sviluppo e valorizzazione dei lavoratori

Politiche del lavoro e salute e sicurezza, contratti di lavoro applicati

CCNL Agricoltura-florovivaismo

Welfare aziendale

Numero Occupati

6

N. occupati svantaggiati

2

## Occupati soci e non soci

occupati soci maschi	occupati soci femmine	Totale
3	1	4.00

occupati non soci maschi	occupati non soci femmine	Totale
2	0	2.00

occupati soci fino ai 40 anni	occupati soci da 41 a 60 anni	occupati soci oltre 60 anni	Totale
2	4	0	6.00

occupati NON soci fino ai 40 anni	occupati NON soci fino dai 40 ai 60 anni	occupati NON soci oltre i 60 anni	Totale
1	1	0	2.00

Occupati soci con Laurea 0	Occupati soci con Scuola media superiore 3	Occupati soci con Scuola media inferiore 1	
Occupati soci con Scuola elementare 0	Occupati soci con Nessun titolo 0		
			Totale 4.00
Occupati NON soci con Laurea 0	Occupati NON soci con Scuola media superiore 1	Occupati NON soci con Scuola media inferiore 1	
Occupati NON soci con Scuola elementare 0	Occupati NON soci con Nessun titolo 0		
			Totale 2.00
Occupati soci con Nazionalità Italiana 4	Occupati soci con Nazionalità Europea non italiana 0	Occupati soci con Nazionalità Extraeuropea 0	
			Totale 4.00
Occupati NON soci con Nazionalità Italiana 2	Occupati NON soci con Nazionalità Europea non italiana 0	Occupati NON soci con Nazionalità Extraeuropea 0	
			Totale 2.00

## Volontari e tirocinanti (svantaggiati e non)

Volontari Svantaggiati Maschi 0	Volontari Svantaggiati Femmine 0	Volontari NON Svantaggiati Maschi 0	Volontari NON Svantaggiati Femmine 0
	Totale svantaggiati		Totale non svantaggiati
Tirocinanti Svantaggiati Maschi 0	Tirocinanti Svantaggiati Femmine 0	Tirocinanti NON Svantaggiati Maschi 0	Tirocinanti NON Svantaggiati Femmine 0
	Totale svantaggiati		Totale non svantaggiati

Attività svolte dai volontari

Nessuna

## Occupati svantaggiati soci e non soci

Occupati svantaggiati soci Maschi

1

Occupati svantaggiati soci Femmine

0

Totale

1.00

Occupati svantaggiati non soci Maschi

1

Occupati svantaggiati non soci Femmine

0

Totale

1.00

fino a 40 anni

0

da 41 a 60 anni

2

oltre 60 anni

0

%0.00

%100.00

%0.00

Totale

2.00

Laurea

0

%0.00

Scuola media superiore

1

%50.00

Scuola media inferiore

1

%50.00

Scuola elementare

0

%0.00

Nessun titolo

0

%0.00

Totale

2.00

Nazionalità italiana

2

Europea non italiana

0

Extraeuropea

0

%100.00

%0.00

%0.00

Totale

2.00

Detenuti ed ex detenuti Tirocinio

0

Detenuti ed ex detenuti Contratto

0

Detenuti ed ex detenuti Altro

0

Totale

Disabili fisici Tirocinio

0

Disabili fisici Contratto

1

Disabili fisici Altro

0

Totale  
1.00

Disabili, psichici e sensoriali Tirocinio	Disabili, psichici e sensoriali Contratto	Disabili, psichici e sensoriali Altro
0	0	0
Minori (fino a 18 anni) Tirocinio	Minori (fino a 18 anni) Contratto	Minori (fino a 18 anni) Altro
0	0	0
Pazienti psichiatrici Tirocinio	Pazienti psichiatrici Contratto	Pazienti psichiatrici Altro
0	0	0
Tossicodipendenti/ Alcolisti (dipendenze patologiche) Tirocinio	Tossicodipendenti/ Alcolisti (dipendenze patologiche) Contratto	Tossicodipendenti/ Alcolisti (dipendenze patologiche) Altro
0	1	0

Totale  
1.00

Totale  
2.00

## Tipologia di contratti di lavoro applicati

### Nome contratto

Il contratto applicato è in Agricoltura- Florovivaismo, compensati a ore determinate per mese escluso benefit e/o incentivi

Dipendenti a tempo indeterminato e a tempo pieno	% 50.00
3	
Dipendenti a tempo indeterminato e a part time	% 16.67
1	
Dipendenti a tempo determinato e a tempo pieno	% 33.33
2	
Dipendenti a tempo determinato e a part time	% 0.00
0	
Collaboratori continuative	% 0.00
0	
Lavoratori autonomi	% 0.00
0	
Altre tipologie di contratto	% 0.00
0	

Totale  
6.00

## Struttura dei compensi, delle retribuzioni, delle indennità erogate

Organo di amministrazione e controllo

Retribuzione annua lorda minima  
7789.50

Retribuzione annua lorda massima  
36923.40

Rapporto  
4.74

Nominativo  
Calore Antonella

Tipologia  
retribuzioni

Importo  
24138.30

Nominativo  
Tadiotto Luca

Tipologia  
retribuzioni

Importo  
6192.44

Nominativo  
Tadiotto Alex

Tipologia  
retribuzioni

Importo  
18349.18

## Dirigenti

Tipologia  
retribuzioni

Importo  
0

## Volontari

Importo dei rimborsi complessivi annuali  
0

Numero volontari che hanno usufruito del rimborso  
0

## Turnover

Entrati nell'anno di rendicontazione (A)  
(Tutte le assunzioni avvenute al 31/12)  
0

Usciti nell'anno di rendicontazione (B) (Tutte le cessazioni,  
dimissioni, licenziamenti, pensionamenti, ecc.. avvenute al 31/12)  
3

Organico medio  
al 31/12 ( C )  
7

Rapporto % turnover  
%43

Malattia e infortuni  
Nessun infortunio

### Valutazione clima aziendale interno da parte dei dipendenti

Il clima aziendale del personale dipendente attualmente è favorevole, e viene rilevato attraverso la compilazione di un modulo predisposto dall'amministrazione, in forma anonima , una volta all'anno.

## Formazione

### Tipologia e ambiti corsi di formazione

Il corretto comportamento in ambito lavorativo e l'utilizzo in sicurezza dei mezzi e attrezzature usate durante le ore di lavoro

### Tipologia e ambiti corsi di formazione

<b>Ambito formativo</b>	<b>Breve descrizione (facoltativo)</b>
Salute e sicurezza	formazione generale e specifica sulla sicurezza del lavoro e specifica nel settore del verde
<b>n. ore di formazione</b>	<b>n. lavoratori formati</b>
14	4

## Ore medie di formazione per addetto

Ore di formazione complessivamente erogate nel periodo di rendicontazione	Totale organico nel periodo di rendicontazione	Rapporto
14	7	2

Feedback ricevuti dai partecipanti

## Qualità dei servizi

### Attività e qualità di servizi

#### Descrizione

La Cooperativa La Fenice Blu si occupa di manutenzione della aree verdi in ambienti comunali, potature e abbattimenti alberature di varie dimensioni, realizzazione di aree verdi. Come cooperativa è inserita anche nel sociale attraverso il coinvolgimento di soggetti svantaggiati nell'attività di manutenzione del verde, favorendone l'integrazione nel mondo del lavoro e promuovendo un suo costante e diretto contatto con le persone che ne fanno parte.

#### Attività presidiate ex attività di interesse generale art. 2 del decreto legislativo n. 112/2017

p) servizi finalizzati all'inserimento o al reinserimento nel mercato del lavoro dei lavoratori e delle persone di cui all'articolo 2, comma 4, del decreto legislativo recante revisione della disciplina in materia di impresa sociale, di cui all'articolo 1, comma 2, lettera c), della legge 6 giugno 2016, n. 106;

Carattere distintivo nella gestione dei servizi

### Percorsi di inserimento lavorativo

Descrivere brevemente come si realizzano i progetti di inserimento personalizzati

Nessuno

### Unità operative Cooperative Tip. B

#### Area servizi a commercio

Opere edili, manutenzione e impiantistica

Manutenzione verde e aree grigie

1

Padova Vicenza Venezia

Numero Unità operative

Valutazione della qualità dei servizi da parte degli stakeholder principali

la qualità del clima aziendale viene monitorata attraverso un questionario, che resta anonimo, attraverso il quale i soci possono esprimere la propria valutazione in merito all'azienda.



## Impatti dell'attività

### Ricadute sull'occupazione territoriale

Nessun dato rilevante

### Andamento occupati nei 3 anni

Media occupati del periodo di rendicontazione	Media occupati ( anno -1)	Media occupati ( anno -2)
7	6	6

### Andamento occupati Svantaggiati nei 3 anni

Media occupati del periodo di rendicontazione	Media occupati ( anno -1)	Media occupati ( anno -2)
2	2	2

### Rapporto con la collettività

Nessun progetto realizzato ad oggi e momentaneamente niente da mettere in atto per il futuro.

### Rapporto con la Pubblica Amministrazione

Nessuna attività svolta ad oggi con le pubbliche amministrazioni e momentaneamente nessuna strategia per il futuro.

### Impatti ambientali

La scrivente possiede un parco mezzi e attrezzature che oltre ad essere funzionali e fruibili fin da subito risulta avere un grado ecologico particolarmente elevato.

Le attrezzature che già da tempo abbiamo iniziato ad implementare sono di tipo elettriche che ben rispondono alle esigenze professionali. L'utilizzo delle attrezzature elettriche della linea EGO Power+ raggiunge la potenza di un motore a scoppio, senza aver bisogno della benzina e mettendo a disposizione l'energia necessaria e la massima affidabilità per lavorare sempre a pieno regime senza le vibrazioni, i fumi e il rumore di un motore a benzina.

### Ambito attività svolta

Emissioni inquinanti

## Situazione Economico-Finanziaria

### Attività e obiettivi economico-finanziari

Situazione economica, finanziaria e patrimoniale

La Cooperativa è riuscita a mantenere un risultato positivo.

## Attivo patrimoniale , patrimonio proprio, utile di esercizio

Dati da Bilancio economico

Fatturato	€227.431,00
Attivo patrimoniale	€175.969,00
Patrimonio proprio	€125,00
Utile di esercizio	€1.054,00

## Valore della produzione

Valore della produzione anno di rendicontazione 227431	Valore della produzione anno di rendicontazione ( anno -1) 205892	Valore della produzione anno di rendicontazione ( anno -2) 171545
---	--	--

## Composizione del valore della produzione

Composizione del Valore della produzione (derivazione dei ricavi)	Valore della produzione	Ripartizione % ricavi
Ricavi da Pubblica Amministrazione	66630.80	% 29.30
Ricavi da aziende profit	94595.82	% 41.59
Ricavi da organizzazioni del terzo settore e della cooperazione	7208.28	% 3.17
Ricavi da persone fisiche	58996.10	% 25.94
<b>Totale</b> 227'431.00		

## Fatturato per servizio (ex attività di interesse generale ex art. 2 del D.Lgs. 112/2017)

Tipologia Servizi	Fatturato
Totale	

## Fatturato per servizio Cooperative tip.B

## Area servizi a commercio

Servizi amministrativi e servizi front & back office	10500
Manutenzione verde e aree grigie	216931
<b>Totali</b>	<b>227'431.00</b>

## RSI

### Responsabilità Sociale e Ambientale

#### Buone pratiche

Attualmente abbiamo in progetto l'obiettivo di rinnovare tutte le strumentazioni in uso lavorativo per un minor impatto ambientale e di mirare all'ottenimento di certificazioni per migliorare i modelli organizzativi

#### Partnership, collaborazioni con altre organizzazioni

Tipologia Partner	Denominazione Partnership	Tipologia Attività
Altro	Nessuna	Nessuna

### Obiettivi Sviluppo Sostenibile SDGs

#### Politiche e strategie

### Coinvolgimento degli stakeholder

#### Attività di coinvolgimento degli stakeholder

La nostra azienda svolge l'attività su un'unica categoria di servizi pertanto la politica di coinvolgimento degli stakeholder riguarda sicuramente il tema del bilancio sociale utilizzando la modalità monodirezionale

#### Numero, tipologia e modalità di coinvolgimento di stakeholder interni

Categoria	Tipologia di relazione	Livello di Coinvolgimento	Modalità di coinvolgimento
Soci	o rapporto Decisionale e di coinvolgimento	Responsabilità sociale e bilancio sociale	modalità "monodirezionali" di tipo informativo (Es.: diffusione del bilancio sociale a tutti gli stakeholder);

#### Numero, tipologia e modalità di coinvolgimento di stakeholder esterni

### Innovazione

Attività di ricerca e progettualità innovative intraprese e svolte

## Elenco attività di ricerca e progettualità innovative

Denominazione attività di ricerca o progettualità innovativa	Ambito attività di ricerca o progettualità innovativa	Tipologia attività svolta
Nessuna	Nessuna	Nessuna

## Cooperazione

### Il valore cooperativo

La collaborazione sul lavoro è un elemento fondamentale per favorire la comunicazione aperta e il lavoro di squadra, ragion per cui abbiamo scelto la forma cooperativa come impronta indispensabile verso una coltura del lavoro che dia priorità alle persone e a tutto il team in particolari tappe prefissate, concentrandosi sugli obiettivi comuni. Talvolta la scarsa comunicazione negli ambiti lavorativi rende inefficace la produttività incrinando la solidità della squadra perciò, in relazione ai principi cooperativi, abbiamo individuato dei ruoli specifici all'interno dell'organigramma che promuovono gli scambi proattivi.

## Obiettivi di Miglioramento

### Obiettivi di miglioramento della rendicontazione sociale

Per migliorare il processo di rendicontazione si prevede di implementare il fatturato incrementando altri ambiti lavorativi.

Obiettivo	Breve descrizione dell'obiettivo e delle modalità che verranno intraprese per raggiungerlo	Entro quando verrà raggiunto
Realizzazione di un Bilancio Sociale partecipato	Si prevede di realizzare un piano formativo rivolto ai vari soggetti che parteciperanno direttamente alla redazione del bilancio sociale.	31-12-2024

## Obiettivi di miglioramento strategici

### Obiettivi di miglioramento strategici

Previsti la diversificazione dei servizi

Obiettivo	Breve descrizione dell'obiettivo e delle modalità che verranno intraprese per raggiungerlo	Entro quando verrà raggiunto
Diversificazione dei servizi offerti	Implementazione con altra attività	31-12-2024

## TABELLA DI CORRELAZIONE

### *Bilancio sociale predisposto ai sensi dell'articolo 14 del D. Lgs. n.117/2017*

Il presente bilancio sociale è stato redatto attraverso il supporto del modello ISCOOP. La presente tabella di correlazione vuole offrire un quadro sinottico di come il modello ISCOOP sia in compliance con le "Linee guida per la redazione del bilancio sociale degli enti del Terzo settore" emanate dal Ministero Del Lavoro e delle Politiche Sociali con il Decreto 4 luglio 2019 (GU n.186 del 9-8-2019).

Per ogni sotto-sezione e requisito richiesto dalle Linee guida (riportati nella prima colonna della tabella), vengono riportati gli indicatori qualitativi e quantitativi **OBBLIGATORI** del modello ISCOOP che rispondono a quel requisito indicando l'ambito, la sezione e il/gli indicatori specifici i cui rintracciare i dati (seconda colonna della tabella).

Il Modello Iscoop è stato elaborato per le imprese sociali cooperative distinte per: Cooperative sociali di tipo A (A); Cooperative sociali di tipo B (B); Cooperative sociali di tipo A+B (A+B); Consorzi (C); Imprese sociali cooperative (non coop.sociali) (IS); Consorzi di imprese sociali cooperative (non coop. sociali) (ISC).

Alcuni indicatori presenti nel modello sono comuni a tutte le tipologie, altri sono specifici solo per quella tipologia di impresa sociale cooperativa. Tali indicatori specifici e obbligatori, quando presenti in tabella, riportano la tipologia di impresa sociale cooperativa alla quale si riferiscono.

Per completezza si ribadisce che come indicato nelle Linee Guida: "Per gli enti di Terzo settore tenuti ex lege alla redazione, il bilancio sociale dovrà contenere almeno le informazioni di seguito indicate (...). In caso di omissione di una o più sotto-sezioni **l'ente sarà tenuto a illustrare** le ragioni che hanno condotto alla mancata esposizione dell'informazione"

<b>LINEE GUIDA PER LA REDAZIONE DEL BILANCIO SOCIALE DEGLI ENTI DEL TERZO SETTORE</b> ai sensi dell'art. 14 comma 1 d.lgs. 117/2017 e, con riferimento alle imprese sociali, dell'art. 9 comma 2 d.lgs. 112/2017. (Gazzetta Ufficiale n. 186 del 9 agosto 2019)	<b>Riferimento Modello ISCOOP. MODELLO DI BILANCIO SOCIALE PER LE IMPRESE SOCIALI COOPERATIVE SOCIALI</b>
<b>1) METODOLOGIA ADOTTATA PER LA REDAZIONE DEL BILANCIO SOCIALE</b>	
Eventuali standard di rendicontazione utilizzati; Cambiamenti significativi di perimetro o metodi di misurazione rispetto al precedente periodo di rendicontazione; Altre informazioni utili a comprendere il processo e la metodologia di rendicontazione.	<b>AMBITO:</b> Parte Introduttiva <b>INDICATORE:</b> Nota Metodologica
<b>2) INFORMAZIONI GENERALI SULL'ENTE</b>	
Nome dell'ente; Codice Fiscale; Partita Iva; Forma giuridica e qualificazione ai sensi del Codice del Terzo settore; Indirizzo sede legale; Altre sedi; Aree territoriali di operatività; Valori e finalità perseguite (missione dell'ente); Attività statutarie individuate facendo riferimento all'art. 5 del d.lgs. 117/2017 e/o all'art. 2 del d.lgs. 112/2017 (oggetto sociale); evidenziare se il perimetro delle attività statutarie sia più ampio di quelle effettivamente realizzate, circostanziando le attività effettivamente svolte; Altre attività svolte in maniera secondaria/strumentale; Collegamenti con altri enti del terzo settore (inserimento in reti, gruppi di imprese sociali...); Contesto di riferimento;	<b>AMBITO:</b> Identità <b>SEZIONE:</b> Presentazione e dati anagrafici <b>INDICATORE:</b> <ul style="list-style-type: none"> <li>● Ragione sociale</li> <li>● C.F.</li> <li>● P.IVA</li> <li>● Forma giuridica</li> <li>● Attività di interesse generale ex art. 2 del d.lgs. 112/2017</li> <li>● Descrizione attività svolta</li> <li>● Principali attività svolte da statuto (A, B, A+B, C, ISC)</li> <li>● Adesione a consorzi</li> <li>● Adesione a reti</li> <li>● Adesioni a gruppi</li> <li>● Contesto di riferimento e territori</li> <li>● Regioni</li> <li>● Provincie</li> </ul> <b>SEZIONE:</b> Sede Legale e Sede operativa <b>SEZIONE:</b> Mission, vision e valori <b>INDICATORE:</b> <ul style="list-style-type: none"> <li>● Mission, finalità, valori e principi della cooperativa</li> </ul>
<b>3) STRUTTURA, GOVERNO E AMMINISTRAZIONE</b>	
Consistenza e composizione della base sociale /associativa (se esistente)	<b>AMBITO:</b> Sociale: persone, obiettivi e attività <b>SEZIONE:</b> Sviluppo e valorizzazione dei soci <b>INDICATORE:</b> <ul style="list-style-type: none"> <li>● Numero e Tipologia soci</li> <li>● Focus Tipologia Soci</li> <li>● Anzianità associativa</li> <li>● Focus Soci persone fisiche (A, B, A+B, IS)</li> <li>● Soci svantaggiati per tipologia svantaggio, genere, età, titolo di studio, nazionalità (B, A+B)</li> <li>● Tipologia di cooperative consorziate (C, ISC)</li> <li>● Elenco cooperative consorziate per territorio (C, ISC)</li> </ul>

<p>Sistema di governo e controllo, articolazione, responsabilità e composizione degli organi (indicando in ogni caso nominativi degli amministratori e degli altri soggetti che ricoprono cariche istituzionali, data di prima nomina, periodo per il quale rimangono in carica, nonché eventuali cariche o incarichi espressione di specifiche categorie di soci o associati);</p> <p>quando rilevante rispetto alle previsioni statutarie, approfondimento sugli aspetti relativi alla democraticità interna e alla partecipazione degli associati alla vita dell'ente;</p>	<p><b>AMBITO:</b> Identità  <b>SEZIONE:</b> Governance  <b>INDICATORE:</b></p> <ul style="list-style-type: none"> <li>● Sistema di governo</li> <li>● Organigramma</li> <li>● Responsabilità e composizione del sistema di governo</li> </ul> <p><b>AMBITO:</b> Identità  <b>SEZIONE:</b> Partecipazione  <b>INDICATORE:</b></p> <ul style="list-style-type: none"> <li>● Vita associativa</li> <li>● Numero aventi diritto di voto</li> <li>● N. di assemblee svolte nel periodo di rendicontazione</li> </ul> <p><b>AMBITO:</b> Sociale: Persone, obiettivi e attività  <b>SEZIONE:</b> Sviluppo e valorizzazione dei soci  <b>INDICATORE:</b></p> <ul style="list-style-type: none"> <li>● Vantaggi di essere socio</li> </ul>
<p>Mappatura dei principali stakeholder (personale, soci, finanziatori, clienti/utenti, fornitori, pubblica amministrazione, collettività) e modalità del loro coinvolgimento. In particolare, le imprese sociali (ad eccezione delle imprese sociali costituite nella forma di società cooperativa a mutualità prevalente e agli enti religiosi civilmente riconosciuti di cui all'articolo 1, comma 3 del d. lgs. 112/2017 "Revisione della disciplina in materia di impresa sociale") sono tenute a dar conto delle forme e modalità di coinvolgimento di lavoratori, utenti e altri soggetti direttamente interessati alle attività dell'impresa sociale realizzate ai sensi dell'art. 11 del d. lgs. 112/2017;</p>	<p><b>AMBITO:</b> Identità  <b>SEZIONE:</b> Mappa degli Stakeholder  <b>INDICATORE:</b> Mappa categoria di stakeholder</p> <p><b>AMBITO:</b> Responsabilità sociale e ambientale  <b>SEZIONE:</b> Coinvolgimento degli stakeholder  <b>INDICATORE:</b> Attività di coinvolgimento degli stakeholder</p>
<b>4) PERSONE CHE OPERANO PER L'ENTE</b>	
<p>Tipologie, consistenza e composizione del personale che ha effettivamente operato per l'ente (con esclusione quindi dei lavoratori distaccati presso altri enti, cd. "distaccati out") con una retribuzione (a carico dell'ente o di altri soggetti) o a titolo volontario comprendendo e distinguendo tutte le diverse componenti;  Contratto di lavoro applicato ai dipendenti;  Natura delle attività svolte dai volontari;</p>	<p><b>AMBITO:</b> Sociale: Persone, obiettivi e attività  <b>SEZIONE:</b> Occupazione: sviluppo e valorizzazione dei lavoratori  <b>INDICATORE:</b></p> <ul style="list-style-type: none"> <li>● Numero Occupati</li> <li>● Numero di occupati svantaggiati (B, A+B)</li> <li>● Occupati soci e non soci</li> <li>● Occupati svantaggiati soci e non soci (B, A+B)</li> <li>● Politiche del lavoro e salute e sicurezza, contratti di lavoro applicati</li> <li>● Tipologia di contratti di lavoro applicati</li> <li>● Volontari e tirocinanti (svantaggiati e non)</li> </ul>
<p>Attività di formazione e valorizzazione realizzate;</p>	<p><b>AMBITO:</b> Sociale: Persone, obiettivi e attività  <b>SEZIONE:</b> Occupazione: sviluppo e valorizzazione dei lavoratori  <b>INDICATORE:</b></p> <ul style="list-style-type: none"> <li>● Tipologia e ambiti corsi di formazione</li> <li>● Ore medie di formazione per addetto</li> </ul>
<p>Struttura dei compensi, delle retribuzioni, delle indennità di carica e modalità e importi dei rimborsi ai volontari: emolumenti, compensi o corrispettivi a qualsiasi titolo attribuiti ai componenti degli organi di amministrazione e controllo, ai dirigenti nonché agli associati; rapporto tra retribuzione annua lorda massima e minima dei lavoratori dipendenti dell'ente; in caso di utilizzo della possibilità di effettuare rimborsi ai volontari a fronte di autocertificazione, modalità di regolamentazione, importo dei rimborsi complessivi annuali e numero di volontari che ne hanno usufruito.</p>	<p><b>AMBITO:</b> Sociale: Persone, obiettivi e attività  <b>SEZIONE:</b> Occupazione: sviluppo e valorizzazione dei lavoratori  <b>INDICATORE:</b></p> <ul style="list-style-type: none"> <li>● Struttura dei compensi, delle retribuzioni, delle indennità erogate</li> </ul>
<b>5) OBIETTIVI E ATTIVITÀ</b>	
<p>informazioni qualitative e quantitative sulle azioni realizzate nelle diverse aree di attività, sui beneficiari diretti e indiretti, sugli output risultanti dalle attività poste in essere e, per quanto possibile, sugli effetti di conseguenza prodotti sui principali portatori di interessi. Se pertinenti possono essere inserite informazioni relative al possesso di certificazioni di qualità. Le attività devono essere esposte evidenziando la coerenza con le finalità dell'ente, il livello di raggiungimento degli obiettivi di gestione individuati, gli eventuali fattori risultati rilevanti per il raggiungimento (o il mancato raggiungimento) degli obiettivi programmati.  Elementi/fattori che possono compromettere il raggiungimento dei fini istituzionali e procedure poste in essere per prevenire tali situazioni.</p>	<p><b>AMBITO:</b> Sociale: Persone, obiettivi e attività  <b>SEZIONE:</b> Qualità dei servizi  <b>INDICATORE:</b></p> <ul style="list-style-type: none"> <li>● Attività e qualità di servizi</li> <li>● Utenti per tipologia di servizio (A, A+B)</li> <li>● Percorsi di inserimento lavorativo (B, A+B)</li> </ul> <p><b>SEZIONE:</b> Impatti sull'attività  <b>INDICATORE:</b></p> <ul style="list-style-type: none"> <li>● Ricadute sull'occupazione territoriale</li> <li>● Rapporto con la collettività</li> <li>● Rapporto con la Pubblica Amministrazione</li> </ul>

	<p><b>AMBITO:</b> Obiettivi di miglioramento</p> <p><b>SEZIONE:</b> Obiettivi di miglioramento strategici</p> <p><b>INDICATORE:</b></p> <ul style="list-style-type: none"> <li>● Obiettivi di miglioramento strategici</li> </ul> <p><b>SEZIONE:</b> Obiettivi di miglioramento rendicontazione sociale</p> <p><b>INDICATORE:</b></p> <ul style="list-style-type: none"> <li>● Obiettivi di miglioramento rendicontazione sociale</li> </ul>
<b>6) SITUAZIONE ECONOMICO-FINANZIARIA</b>	
<p>Provenienza delle risorse economiche con separata indicazione dei contributi pubblici e privati;</p> <p>specifiche informazioni sulle attività di raccolta fondi; finalità generali e specifiche delle raccolte effettuate nel periodo di riferimento, strumenti utilizzati per fornire informazioni al pubblico sulle risorse raccolte e sulla destinazione delle stesse;</p> <p>segnalazioni da parte degli amministratori di eventuali criticità emerse nella gestione ed evidenziazione delle azioni messe in campo per la mitigazione degli effetti negativi</p>	<p><b>AMBITO:</b> Situazione economico-finanziaria</p> <p><b>SEZIONE:</b> Attività e obiettivi economico-finanziari</p> <p><b>INDICATORE:</b></p> <ul style="list-style-type: none"> <li>● Situazione economica, finanziaria e patrimoniale</li> <li>● Attivo patrimoniale, patrimonio proprio, utile di esercizio</li> <li>● Valore della produzione</li> <li>● Composizione del valore della produzione</li> <li>● Fatturato per servizio (ex attività di interesse generale ex art. 2 del D.Lgs. 112/2017)</li> </ul>
<b>7) ALTRE INFORMAZIONI</b>	
<p>Indicazioni su contenziosi/controversie in corso che sono rilevanti ai fini della rendicontazione sociale;</p> <p>Informazioni di tipo ambientale, se rilevanti con riferimento alle attività dell'ente: tipologie di impatto ambientale connesse alle attività svolte; politiche e modalità di gestione di tali impatti; indicatori di impatto ambientale (consumi di energia e materie prime, produzione di rifiuti ecc.) e variazione dei valori assunti dagli stessi; nel caso delle imprese sociali che operano nei settori sanitario, agricolo, ecc. in considerazione del maggior livello di rischi ambientali connessi, potrebbe essere opportuno enucleare un punto specifico ("Informazioni ambientali") prima delle "altre informazioni", per trattare l'argomento con un maggior livello di approfondimento;</p> <p>Altre informazioni di natura non finanziaria, inerenti gli aspetti di natura sociale, la parità di genere, il rispetto dei diritti umani, la lotta contro la corruzione ecc.</p> <p>Informazioni sulle riunioni degli organi deputati alla gestione e all'approvazione del bilancio, numero dei partecipanti, principali questioni trattate e decisioni adottate nel corso delle riunioni.</p>	<p><b>AMBITO:</b> Parte Introduttiva</p> <p><b>INDICATORE:</b> Introduzione</p> <p><b>AMBITO:</b> Sociale: persone, obiettivi e attività</p> <p><b>SEZIONE:</b> Impatti sull'attività</p> <p><b>INDICATORE:</b> Impatti ambientali</p> <p><b>AMBITO:</b> Responsabilità sociale e ambientale</p> <p><b>SEZIONE:</b> Responsabilità sociale e ambientale</p> <p><b>INDICATORE:</b></p> <ul style="list-style-type: none"> <li>● Buone pratiche</li> <li>● Partnership, collaborazioni con altre organizzazioni</li> </ul> <p><b>AMBITO:</b> Identità</p> <p><b>SEZIONE:</b> Partecipazione</p> <p><b>INDICATORE:</b></p> <ul style="list-style-type: none"> <li>● Vita associativa</li> <li>● Numero aventi diritto di voto</li> <li>● N. di assemblee svolte nel periodo di rendicontazione</li> </ul>